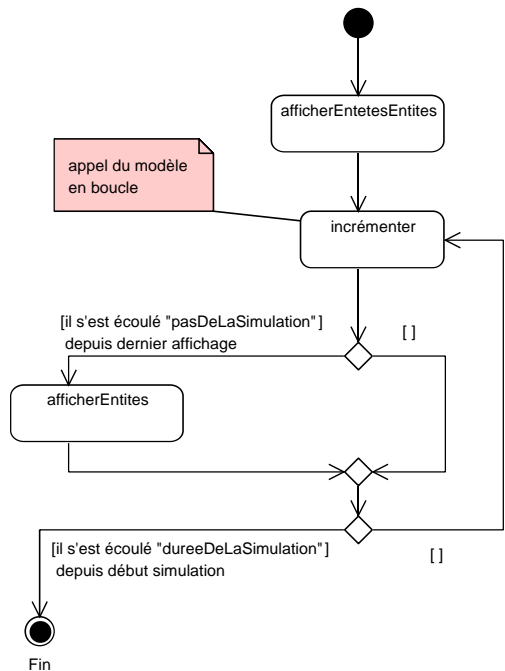
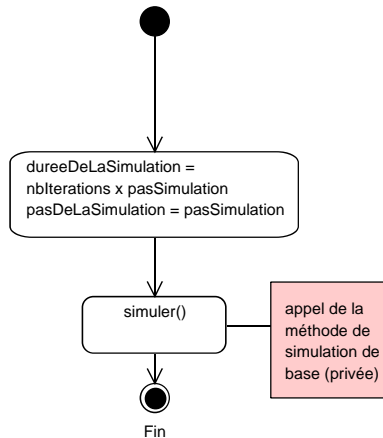


" simuler() ", la méthode privée de simulation de base :

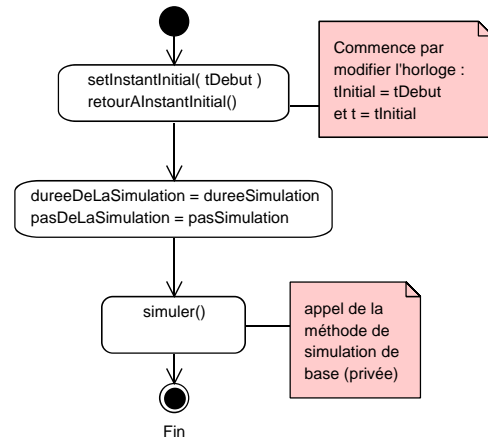


Pendant "dureeDeLaSimulation", "simuler()" appelle en boucle le modèle (fonction "incrémenter"). La simulation démarre à l'instant courant de l'horloge "t" (valeur au moment où est lancée la simulation). Les résultats de la simulation (ie l'état du modèle) sont affichés avec comme période "pasDeLaSimulation".

" simuler( nbIterations, pasSimulation ) ", une méthode publique de simulation :



" simuler( tDebut, dureeSimulation, pasSimulation ) ", une méthode publique de simulation :



" incrémenter() " :

