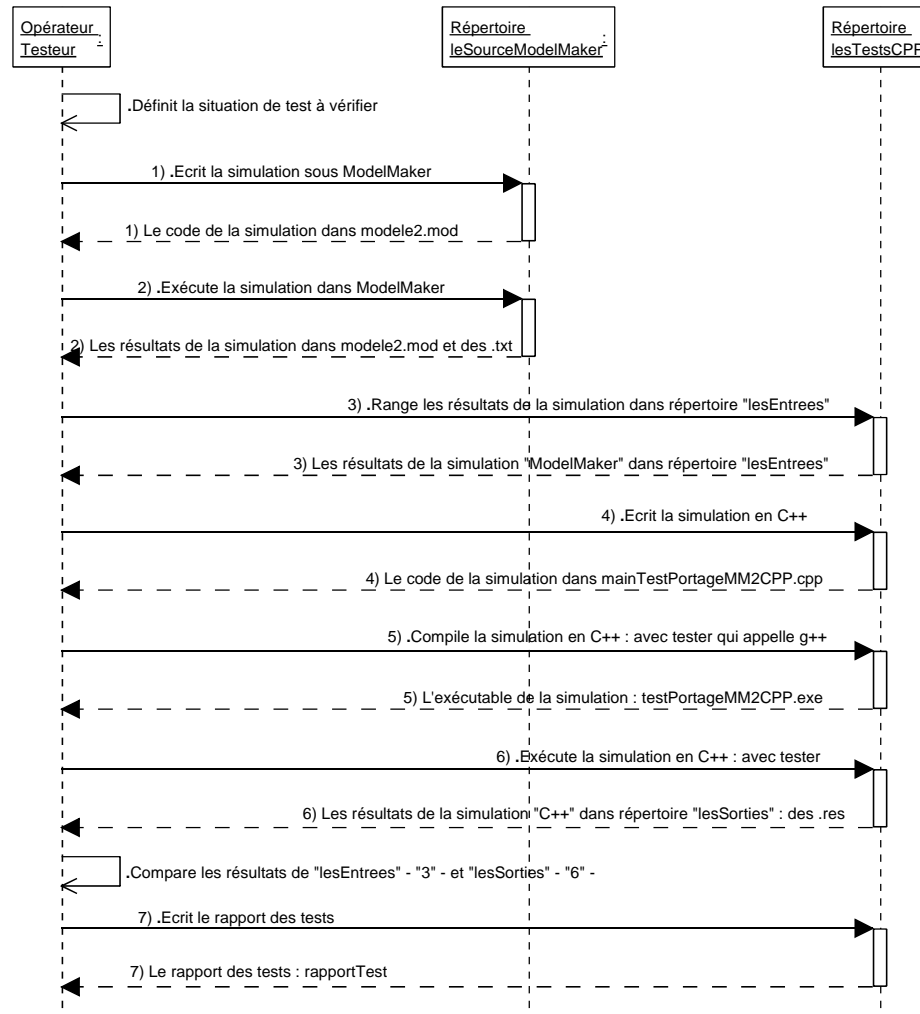


Séquence de construction et déroulement d'un scénario de test

Cette séquence donne l'enchaînement des opérations qu'effectue l'opérateur testeur qui met en place (crée) puis met en oeuvre un scénario de test.

Le principe des tests : Après avoir programmé en C++ l'appel des simulations "équivalentes" à celles qui sont effectuées dans ModelMaker, comparaison des sorties ainsi obtenues avec les résultats des simulations effectuées intra-ModelMaker.



RAPPORT DES TESTS