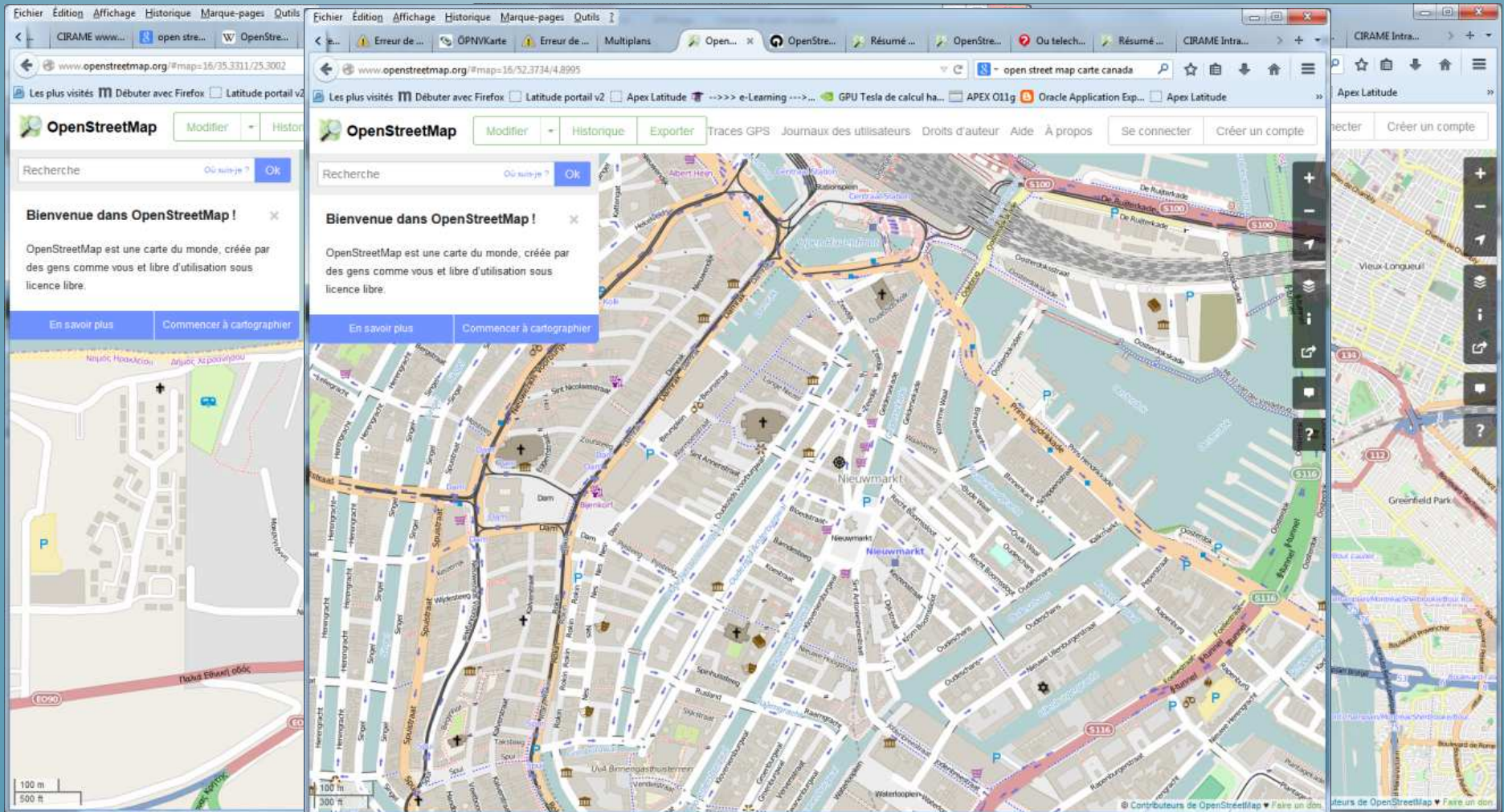




L'OPEN DATA EN AGRICULTURE

L'ÉTAT D'AVANCEMENT DE LA RÉFLEXION AU CIRAME

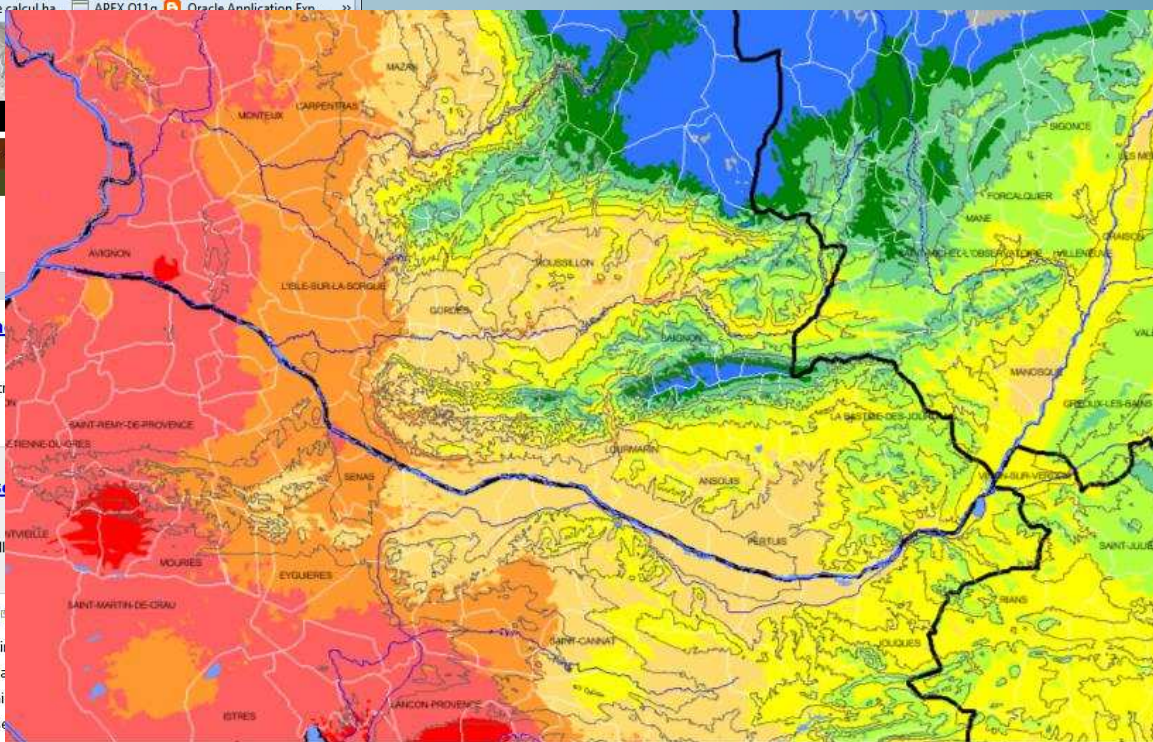
SIVADON IVAN (CIRAME - DIRECTEUR ADJOINT)



À titre personnel ...



Example	Description
	ASTER (Advanced Spaceborne Thermal Emission Reflection Radiometer) High-resolution (15- to 90-meter) multispectral satellite (2000 to present).
	AVHRR (Advanced Very High Resolution Radiometer) 1-km multispectral data from the NOAA satellite.
	Calibration/Validation Test Sites This collection of test sites provides critical information for the launch characterization and calibration of spaceborne sensors to assist the global science community in conducting accurate land/climate studies. (1972 to present)
	Commercial Data Purchases Collection of licensed commercial imagery. Available to government agencies only.



Spatialiser les données climatiques et les résultats de modélisation

À titre professionnel ...

... pour récupérer de la données



Au titre du CIRAME ...
... pour diffuser nos données ?



Les sources de données issues du CIRAME

Données climatiques

- Réseau des stations météo animé et géré par le CIRAME
- Normes et directives MétéoFrance
- Protocoles de mesures homologués
- Validation systématique des données collectées
- Archivage en base de données
- Maintenance

Données d'épidémiosurveillance

- Mise en œuvre d'une base de données (observations et pratiques)
- Réseau de parcelles de référence (2004), RSBT (dès 2009)
- Protocoles normalisés et protocoles régionaux
- Validation systématique des données collectées
- 23 filières et 4 régions administratives

Diffusion

- Restreinte
- Payante
- Gratuit
(www.cirame.fr)

OPEN DATA ????

Gratuite
Données élaborées BSV



CIRAME

- Structure associative
- 12 salariés (8,9 ETP)
- Financement 75% collectivités - 25% Autofinancement
- Charges de personnel : plus gros poste de dépenses (70%)
- Quid de la maintenance du réseau dans le cas d'une diffusion sous le régime de l'Open Data

Des solutions ?

- Statut associatif ?
- Mode de financement ?
- Type de licence(s) Open data ?
- Edition 3 du séminaire Open Data ?



CIRAME
779 chemin Hermitage
84200 Carpentras

www.agrometeo.fr
sivadon-i@agrometeo.fr