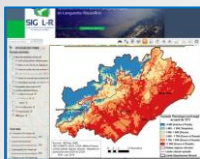




Depuis 45 années, une interface unique de service, conseil et analyse entre recherche et développement



Climatologie

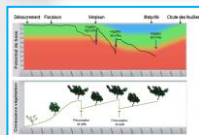


Des sites de diffusion avec des outils cartographiques innovants : **webmapping**

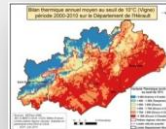


Des **publications** aux service du monde agricole et scientifique.

Gestion Hydrique



Changement Climatique
Spatialisation des indices climatologiques



La donnée numérique climatique: **fort potentiel de valorisation** par les acteurs

Un **réseau** de production de données climatiques unifié avec une diffusion en **OPEN DATA**

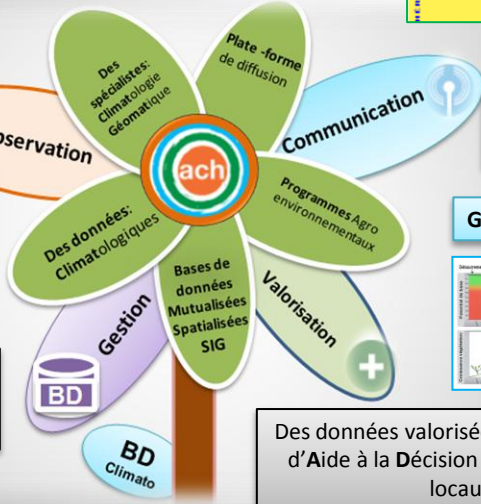
Donnée climatique fiable à **échelle fine** pour des services à l'agriculture.

Les domaines à enjeu : **L'agriculture**
Mais aussi : **La santé** (dissémination des agents pathogènes, des pollens, prolifération du moustique Tigre...)
La gestion des risques liés aux incidents climatiques

Un **service public** nécessaire au développement d'une activité économique

80 stations climatiques
80 millions de données horaires et journalières
500 000 données validées par an

La mise à disposition des données brutes climatologiques



Des données valorisées avec des **Outils d'Aide à la Décision** pour les acteurs locaux.

